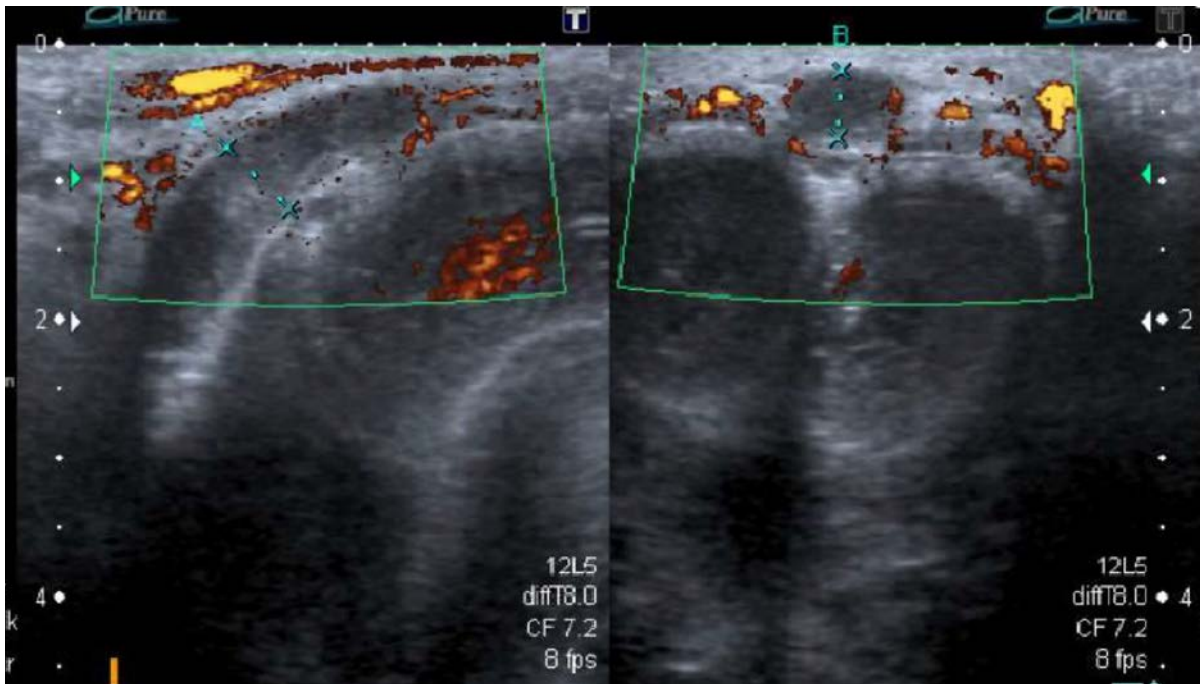


Obr. 1. Tuhý pruh v průběhu dorzální žíly – ilustrativní foto – zdroj (9)

Fig. 1. Palpable rigid stripe affecting the dorsal vein



Obr. 2. Ultrasonografie s užitím barevného dopplerovského vyšetření ukazující trombus a dilataci žíly (archiv autora)

Fig. 2. Color Doppler scan showing the thrombus and dilatation of the vein

Laboratorní vyšetření: Odběr krevního obrazu, srážlivosti, základní biochemické vyšetření séra a vyšetření moči chemicky a kulturačně, nezjistilo žádnou signifikantní patologii.

Zobrazovací vyšetření: UZ dopplerovské vyšetření penisu u pacientů prokázalo nekompresibilní a dále dilatovanou věnu s absencí průtoku nebo se sníženou průtokovou rychlostí (obr. 2), délka hyperechogenního trombu v lumen cévy