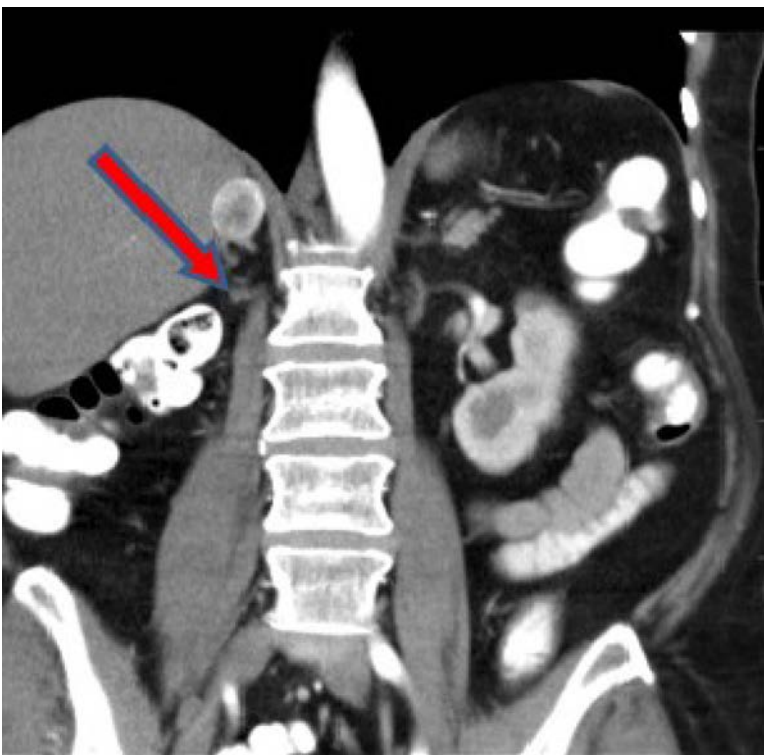


**Obr. 1.** Tumor v oblasti levé ledviny dle CT zobrazení z druhé poloviny května 2016

**Fig. 1.** Tumor in the left kidney – CT May, 2016



**Obr. 2.** Metastáza nadledviny vpravo dle CT z druhé poloviny května 2016

**Fig. 2.** Metastasis of adrenal gland right – CT May, 2016

uzly velikosti 28 x 12 x 15 mm a 18 x 10 a 11 mm a i mimo tato místa byly nalezeny skupiny buněk světlobuněčného karcinomu ledviny svědčící pro metastatické poškození.

Další sledování probíhalo bez známek generalizace necelých osm let. V dubnu 2016 byla dle CT

zjištěna tři ložiska suspektních metastáz. V oblasti ledviny vlevo (Obr. č. 1) zvětšení pravé nadledviny (Obr. č. 2) a další v oblasti podkoží laterálně od střední čáry vlevo (Obr. č. 3). Jiné známky generalizace v rozsahu CT vyšetření nebyly prokázány. Pacientka byla vzhledem k nálezům a celkově