

# Centrálně lokalizovaná cystická renální léze nejasné biologické povahy

Centrally located cystic renal lesion of uncertain biological potential

Kristýna Pivovarčíková<sup>1</sup>, Tomáš Pitra<sup>2</sup>

<sup>1</sup>Šiklův ústav patologie LF UK a FN Plzeň a Biopstická laboratoř, s. r. o., Plzeň

<sup>2</sup>Urologická klinika LF UK a FN Plzeň

Došlo: 24. 5. 2019

Přijato: 27. 5. 2019

## Kontaktní adresa

MUDr. Kristýna Pivovarčíková, Ph.D.

Šiklův ústav patologie LF UK a FN Plzeň

Alej Svobody 80, 304 60 Plzeň

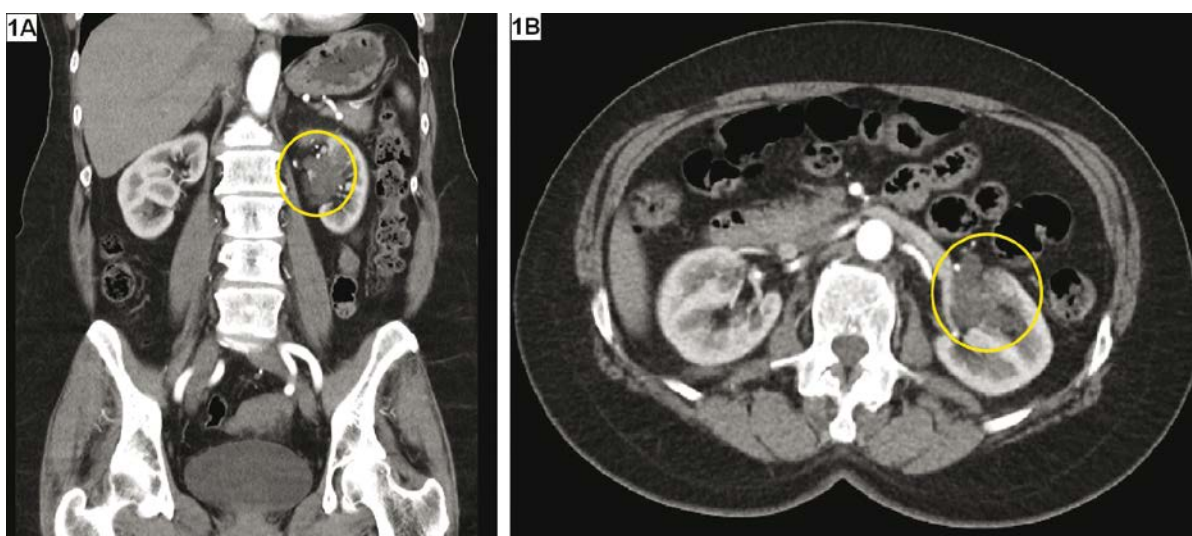
e-mail: pivovarcikovak@fnplzen.cz

**Střet zájmů:** Žádný.

**Prohlášení o podpoře:** Podpořeno programem rozvoje vědních oborů Karlovy univerzity (Projekt Q39) a MZ ČR RVO (Fakultní nemocnice Plzeň – FNPI, 00669806).

.....

Žena, 61 let, odeslána ambulantním urologem pro expanzi levé ledviny na USG. Na CT popsána multilokulární cystická léze, v klasifikaci dle Bosniaka IIF–III (Obr. 1). Pro zpřesnění diagnostiky doplněno



**Obr. 1.** CT zobrazení cystické léze – Bosniak IIF–III; komplex septovaných cyst v levé ledvině; A – koronární řez, B – axiální řez

**Fig. 1.** CT imaging of cystic renal lesion – Bosniak IIF–III; multicystic cavities in the left kidney; A – coronal section, B – axial section