

pravděpodobně jako následek biologické léčby revmatoidní artritidy (1x). Nediagnostických bylo 35 provedených biopsií (17,5 %) – nebyly zastiženy nádorové buňky (zánětlivá nebo fibrózní tkáň (14x),

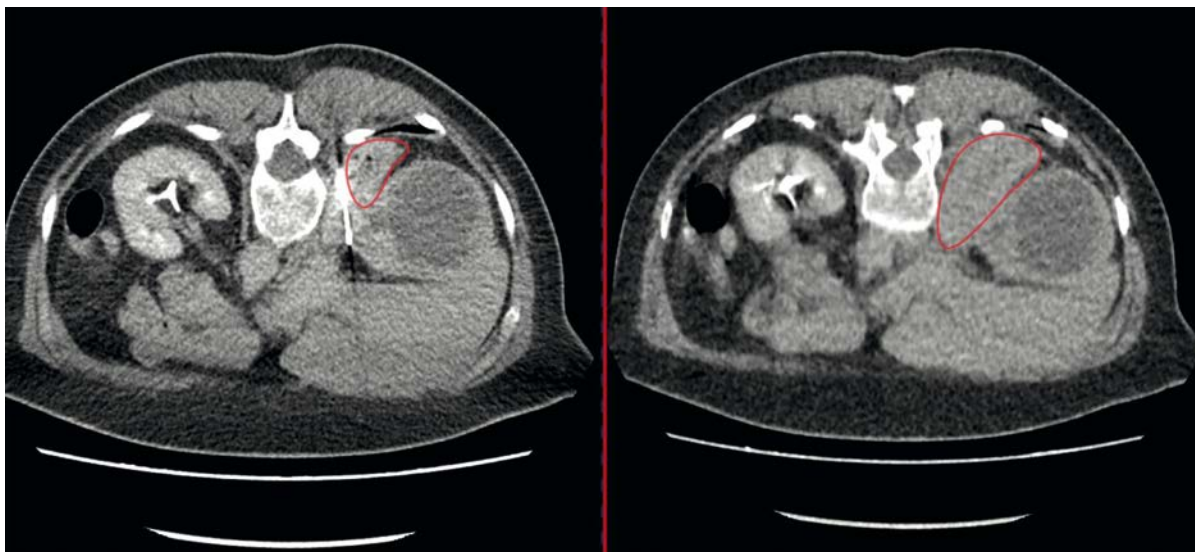
nekrotická tkáň (9x), normální renální tkáň (6x), nedostatek materiálu (5x), extrarenální tkáň (1x)). Průměrná velikost tumoru u nediagnostických primobiopsií byla 72,2 mm. Z 35 nediagnostických bi-

Tab. 3. Přehled – výsledky histologického vyšetření iniciální biopsie tumoru ledviny

Tab. 3. Summary – results of histological examination after initial renal tumor biopsy

Histologický nálezy	Počet	Poznámka
Světlobuněčný renální karcinom	107	Nukleární grade dle ISUP/WHO 2016: G1–18x, G2–44x, G3–36x, G4–3x, Gx–6x
Papilární renální karcinom	19	Nukleární grade dle ISUP/WHO 2016: G1–3x, G2–3x, G3–5x, Gx–8x
Uroteliální karcinom	15	
Chromofobocelulární renální karcinom	3	Nukleární grade dle Panera (formálně)* G1–1x, Gx–2x
Ostatní histologické nálezy	21	<ul style="list-style-type: none"> ■ Neklasifikovatelný RCC (6x) ■ Difuzní velkobuněčný B lymfom (3x) ■ Zánětlivý infiltrát (3x) ■ Leiomyosarkom (2x) ■ Onkocytom (2x) ■ Angiomyolipom (1x) ■ Translokační karcinom (1x) ■ Metastáza maligního melanomu (1x) ■ Metastáza endometriálního karcinomu (1x) ■ Yolk sac tumor (1x)
Nediagnostické vzorky	35	<ul style="list-style-type: none"> ■ Zánětlivá nebo fibrózní tkáň (14x) ■ Nekrotická tkáň (9x) ■ Normální renální tkáň (6x) ■ Nedostatek materiálu (5x) ■ Extrarenální tkáň (1x)

Použité zkratky: WHO – World Health Organization, ISUP – International Society of Urological Pathology, RCC – Renal Cell Carcinoma
 * Žádný ze současně využívaných gradingových systémů u CHRCC nekoreluje s biologickým chováním tumoru a nemá tedy prakticky žádnou výpovědní hodnotu.



Obr. 1. CT, transverzální řez; biopsie pravé ledviny komplikovaná hematomem; vlevo hematom v průběhu biopsie, vpravo po dokončení biopsie

Fig. 1. CT scan, transverse plane; the biopsy of the right kidney became complicated due to hematoma; in the left picture – hematoma during the biopsy, in the right picture – hematoma after the biopsy