

**Obr. 3.** Translokační Xp11 (TFE3-PRCC) renální karcinom. Výstup z NGS: fúze genů PRCC/TFE3

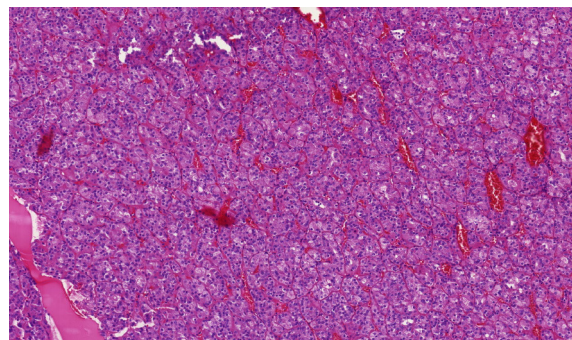
**Fig. 3.** Xp11 (TFE3-PRCC) translocation renal cell carcinoma. NGS analysis: fusion of genes PRCC/TFE3

u starších žen (8). Přes poměrně „divoký“ vzhled a grade 3 (ISUP/WHO) se chovají v převážně většině případů neagresivně a případy s metastatickou aktivitou jsou spíše výjimečné. Tyto nádory mají jak ve své familiární formě, tak ve formě sporadické mutace v genech *TSC1*, *TSC2* (Obr. 4) (9). Pro klinické lékaře tedy platí, že pokud je ESC diagnostikován u jejich pacienta, měli by vždy pomyslet na možnost familiárního výskytu v rámci tuberózní sklerózy.

### HOT – High Grade Oncocytic Tumor

Tumor byl publikován poprvé v roce 2018 (10). Jedná se o onkocytický typ nádoru, který vypadá agresivně, grade je minimálně 3 dle ISUP/WHO systému, ale zatím nebyl popsán nádor, který by metastazoval. V roce 2019 byla popsána skupina totožných nádorů, ale byla u nich objevena poškozená MTOR dráha

s mutacemi v genech *TSC1*, *TSC2*, *MTOR* (11). Kazuistika byla publikována ve stejném roce, navíc u pacienta s tuberózní sklerózou (12). A v roce 2020, zatím ve formě abstraktu, byla představena další sestava po-



**Obr. 4.** Typický ESC (eosinofilní solidní a cystický renální karcinom)

**Fig. 4.** Typical ESC (eosinophilic solid and cystic renal cell carcinoma)