

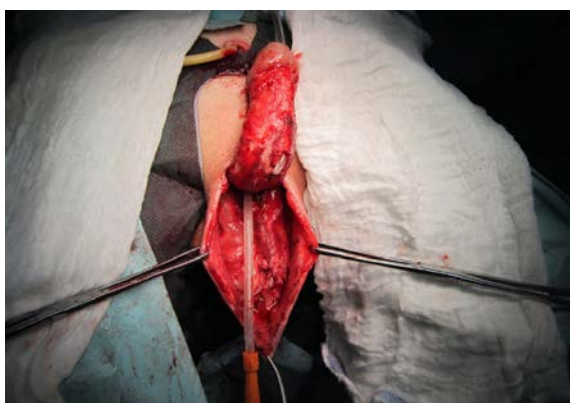


**Obr. 3.** Nekróza kožního krytu penisu, předkožky i penoscrotální oblasti společně s uretrou před nekrektomií  
**Fig. 3.** Necrosis of the penile skin, prepuce as well as the penoscrotal region with the urethra prior to necrectomy



**Obr. 5.** Defekt uretry patrný po zavedení Foley katétru Ch 16 transuretrálně; oba konce uretry předtím kalibrovány do Ch 22

**Fig. 5.** Urethral defect noticeable after insertion of a Ch 16 Foley catheter transurethrally. Both urethral ends previously calibrated for Ch 22

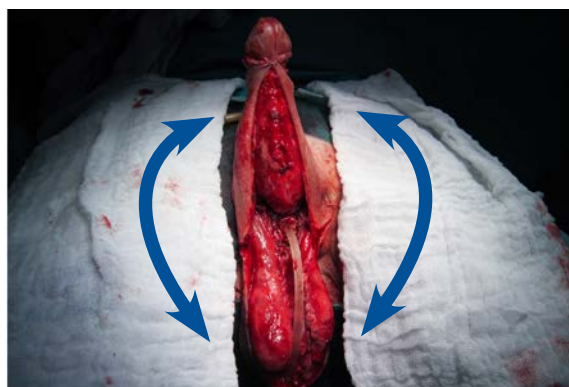


**Obr. 6.** Stav po snesení granulační tkáně k úrovni Buckovy fascie, příprava ventrální plochy skrota k odběru živených laloků k vytvoření kompletního kožního krytu penisu

**Fig. 6.** The state after ablation of granulation tissue to the level of Buck's fascia; preparation of the ventral surface of the scrotum for the harvest of vascular skin flaps to create a complete skin covering of the penis



**Obr. 4.** Granulační tkáň jeden měsíc po nekrektomii kožního krytu penisu, předkožky i penoscrotální oblasti  
**Fig. 4.** Granulation tissue one month after necrectomy of the penile skin, prepuce, and penoscrotal region



**Obr. 7.** Stav po snesení granulační tkáně k úrovni Buckovy fascie, příprava ventrální plochy skrota k odběru živených laloků k vytvoření kompletního kožního krytu penisu

**Fig. 7.** Transfer of two vascular skin flaps from the ventral surface of the scrotum to the penis



**Obr. 8.** Fixace laloků pod corona glandis, stav před suturou na ventrální straně penisu

**Fig. 8.** Flap fixation under the corona of glans penis; the state prior to suturing at the ventral side of the penis